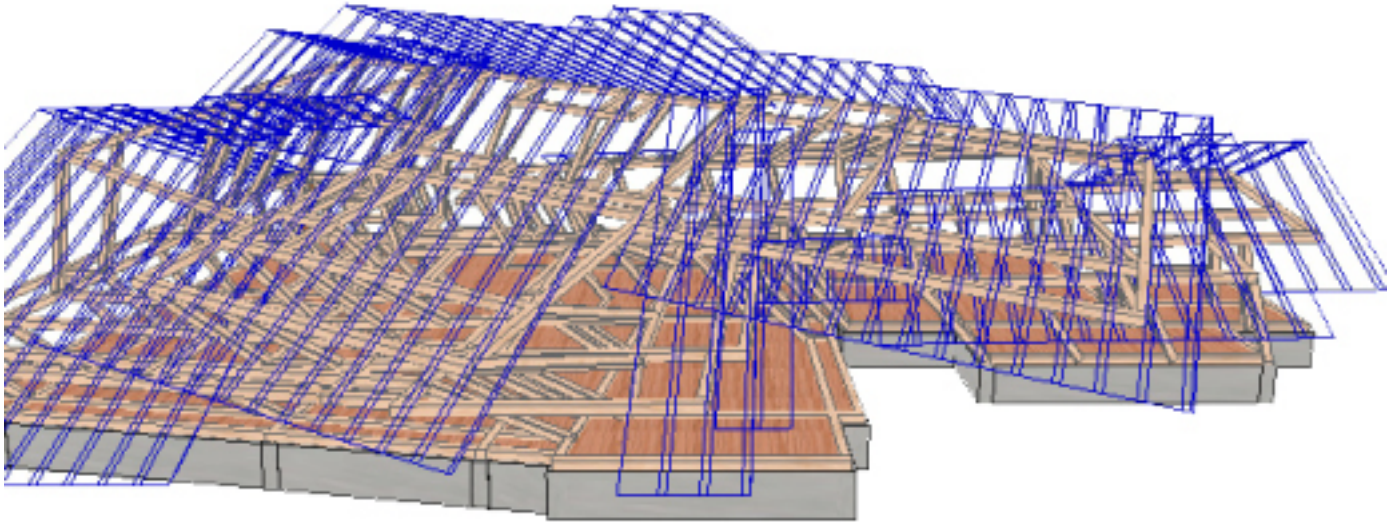


<精密診断> 改修前・被害想定

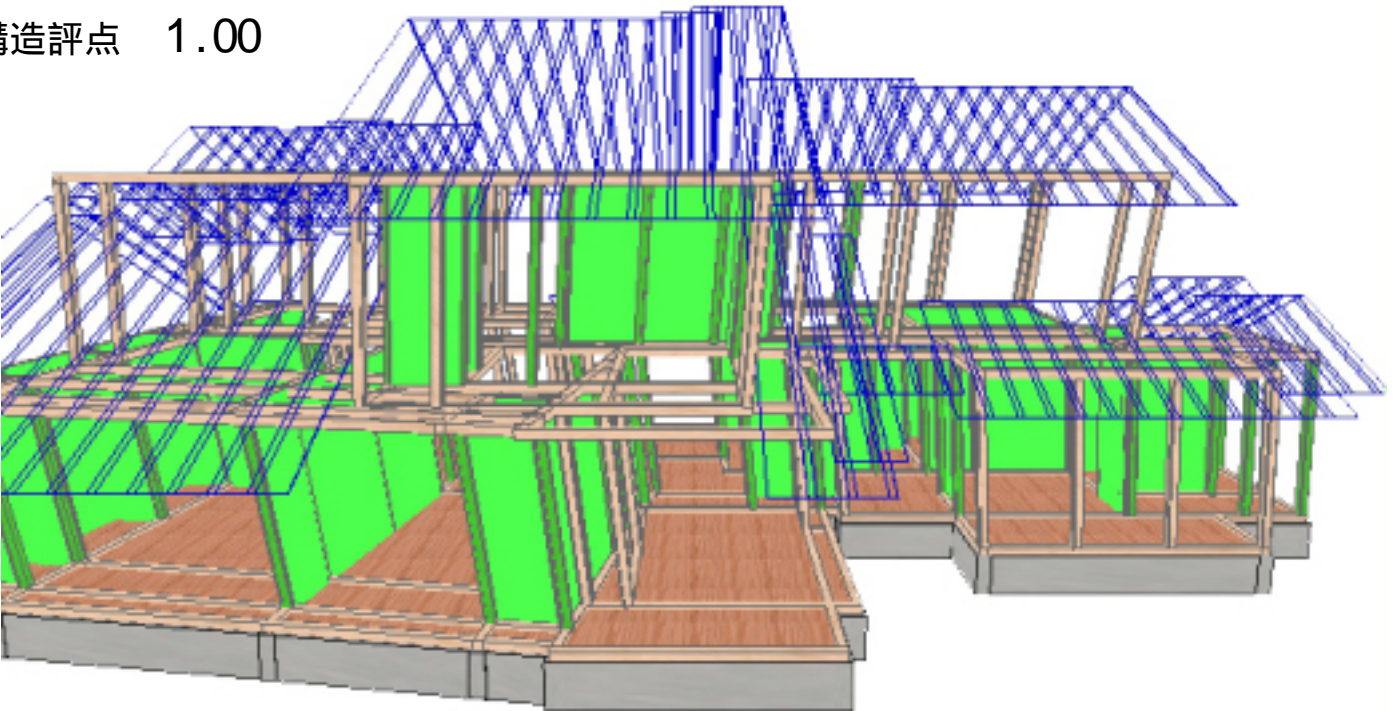
上部構造評点 0.13



上部構造評点 = 保有耐力 / 必要耐力

改修後・被害想定

上部構造評点 1.00



さらに、数値では評価されにくい床面・天井面・小屋組での水平剛性を高める。



施主には、構造評点の1.0は、できるだけ人命を守るための建築構造の評価であり、地震発生後に建物が使用できなくなる可能性もあることを伝えた。